

Aufmaßformular für Angebot

Fax: 07585 935 96 45

Mail: info@lang-renovierung.de

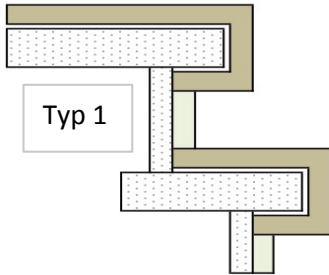


Kundendaten:

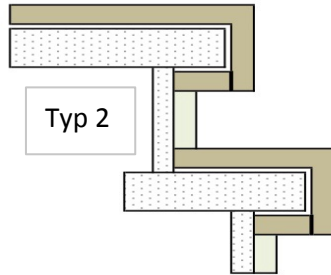
Name:	Straße/Nr.:
Vorname:	Wohnort:
Tel/Handy:	PLZ:
Fax:	Email:

Stufenquerschnitt Holztreppe

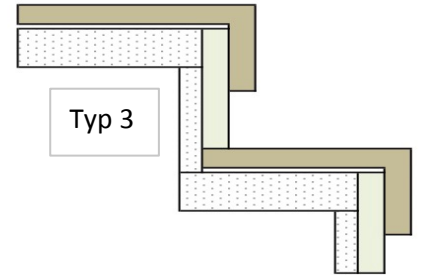
für **gerade** Stufen
mit integrierter Unteransicht



für **gewendelte** Stufen
nur mit geteilter Unteransicht möglich



Stufenquerschnitt Stein- oder Betontreppe



Aktueller Treppenbelag

Teppich PVC Roh

Vinylstufen - Dekore

- Steineiche Bergeiche gealtert Räuchereiche Tundraeiche Silbergrau Dolomiteiche Natur Lärche Marmor Gebirgeiche
 Cottageeiche gealtert Schneeeiche weiß Dolomiteiche hell Eiche Trentino natur Cottageeiche grau Countryeiche
 Meraner Eiche Alte Lärche natur Schloßeiche Samteiche gekalkt Samteiche Vinschgauer Bergahorn Bergeiche gekalkt
 Lärche Vintage Säuleneiche rustik Königseiche Lärche grau

Stellstufen

Austritt

Länge

Vinylboden / Sockelleisten

Dekorgleich zu den Stufen

..... qm / lfm

Seitenabdeckkappen

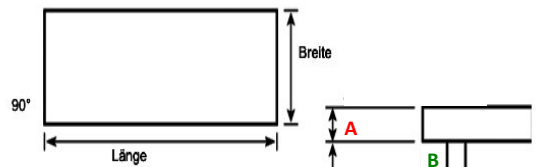
..... Stück links Stück rechts

wie Stufe weiß

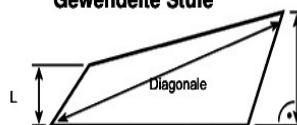
Alu Silber Podeststufe mit Nut

Nr.	Stufenform			Länge/ diagonale	Breite		Breite Maß A	Maß B	Maß C	Typ s.o.
	gerade	gewandelt	5 - Eck		links	rechts				
1										
2										
3										
4										
5										
6										
7										
8										
9										
10										
11										
12										
13										
14										
15										
16										

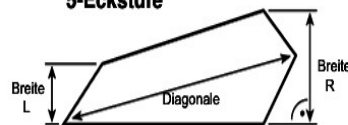
Gerade Stufe



Gewendelte Stufe



5-Eckstufe



Messen Sie Ihre bestehenden Stufen ohne Luft in Breite, Tiefe, Trittstärke **A**, vorhandenem Trittüberstand **B** und der Stellstufenhöhe **C**.



Steineiche



Bergeiche gealtert



Räuchereiche



Tundraeiche silbergrau



Dolomiteneiche natur



Lärche Marmor



Gebirgeeiche



Cottageeiche gealtert



Schneeeiche weiß



Dolomiteneiche hell



Eiche Trentino natur



Cottageeiche grau

Wissenswertes zum Treppenaufmaß

Verwenden Sie zum Ausmessen Ihrer Treppe ein Rollmaßband, um die Maße so genau wie möglich zu erhalten.

Die gemessenen Daten geben Sie bitte in mm an.

Die Treppe wird von unten nach oben ausgemessen und jede Stufe mit einer Nummer versehen. Die unterste Stufe ist in den meisten Fällen breiter, was in jedem Fall mit angegeben werden sollte. Sind Stufen von der Seite sichtbar tragen Sie hierzu bitte die Stückzahlen (Seitenkappen) im Aufmaßformular ein.



Countryeiche



Meraner Eiche



Schloßeiche



Alte Lärche natur



Samteiche gekalkt



Samteiche



Vinschgauer Bergahorn



Bergeiche gekalkt



Lärche Vintage



Säuleneiche rustik



Königseiche



Lärche grau

Zum Abschluss soll nun noch der Austritt ganz oben bzw. die Podestvorderkante ausgemessen werden. Wählen Sie „Podeststufe mit Nut“ um fortlaufende Podeste oder Flure mit neuem Vinylboden zu belegen. Bei der Wahl „Alu Silber“ schließt der Winkel bündig mit dem bestehenden Boden ab.

Die Anzahl der benötigten Stufenkleber- sowie der Silikonkartuschen errechnen wir aus Ihren uns angegebenen Daten.

Nach unserer Kalkulation bekommen Sie Ihr Angebot zusammen mit dem gewählten Dekormuster kostenlos per Post zugesandt.

Selbstverständlich steht Ihnen unser Team mit Rat und Tat zur Seite.